

**Hydraulik  
systeme**

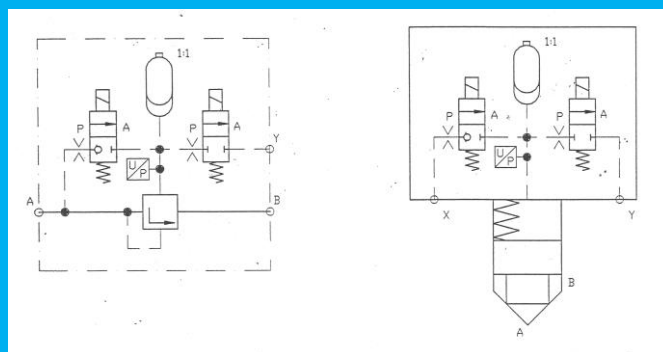
ГИДРАВЛИЧЕСКОЕ ОБОРУДОВАНИЕ

## Запорный клапан тип AV-I 880c внутренней резьбой

Сфера применения – гидравлика для ограничения максимального рабочего давления или в качестве предохранительного клапана для сброса давления.

Электронный ограничительный клапан состоит из гидравлической и электрической части. Регулирующая карта регулирует барометрическую степень меньше в внутренней через ротационный потенциометр.

Для питания регулирующей карты требуется внешнее напряжение 0-10V или 4-20mA от внешнего источника питания или компьютера. Произвольные функции также реализуются с помощью внешнего управления (рост/снижение).



### Технические данные

Эксплуатационная среда	Чистая вода, вода с добавкам, эмульсия-жидкости, гидравлическое масло
Конструкция	седло/конус, строительство трубопроводов, торцевое соединение, картридж соединение
Соединение	внутренняя резьба или фланцевое соединение/стыковая сварка
Соединение	внутренняя или внешняя резьба
Диапазон управления	согласно договоренности
Номинальный диаметр	DN16 – DN80 (больше по требованию)
Регулирующие клапаны	регулирующий клапан 2/2 DN3 /PN 320 24V
Фильтрация	Контролируемое давление с встроенным фильтром 25μ
Фланцевое соединение	изготавливается по требованиям заказчика.

Данные приведены для справки; возможны технические изменения.