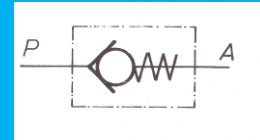
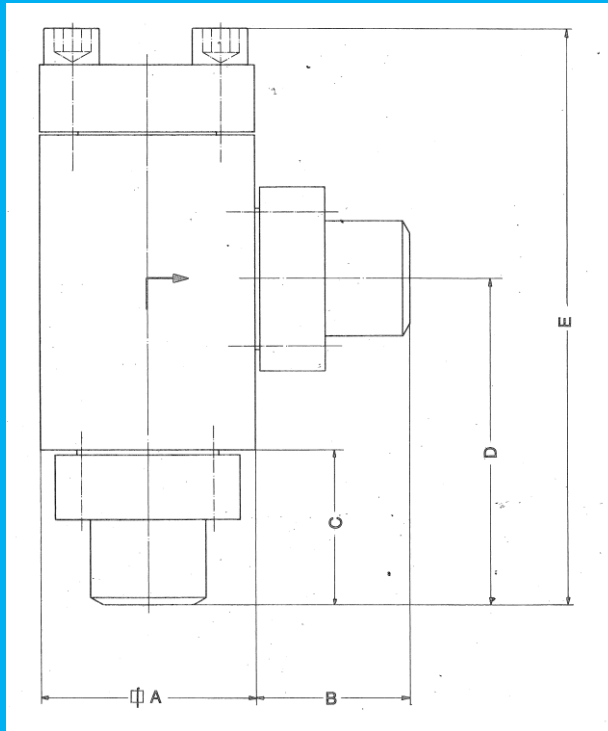


**Hydraulik
systeme**

ГИДРАВЛИЧЕСКОЕ ОБОРУДОВАНИЕ

Check valve type RV-E 752

Bore 10 – 150; pressure up to 32 MPa (50 MPa on request)



bore	A	B	C	D	E	O-ring	bolt	ND / MPa	name
10	100	41	41	121	165	16,3 x 2,4	4 / M 10 x 35	25	FA 10- 17,2 x 3,6
								32	FA 10-17,2 x 3,6
16	100	49	49	129	174	25,3 x 2,4	4 / M 10 x 35	25	FA 16- 21,3 x 2,6
								32	FA 16-26,3 x 4,5
20	100	55	55	136	180	29,6 x 2,6	4 / M 12 x 35	25	FA 20- 26,9 x 3,6
								32	FA 20- 33,7 x 5,6
25	120	64	64	154	214	34,5 x 2,6	4 / M 12 x 40	25	FA 25- 33,7 x 4,5
								32	FA 25- 42,4 x 7,1
32	120	67	67	157	217	43,0 x 3,0	4 / M 16 x 50	25	FA 32- 42,4 x 5,6
								32	FA32_ 48,3 x 8,0
40	138	78	78	185	320	53,3 x 5,3	4 / M 16 x 60	25	FA 40- 60,3 x 8,0
								32	FA 40- 60,3 x 10,0
50	138	98	98	185	340	61,0 x 5,0	4 / M 20 x 75	25	FA 50- 76,1 x 10,0
								32	FA 50- 76,1 x 12,5
65	158	108	108	233	393	74,0 x 6,0	4 / M 24 x 75	25	FA 65- 88,9 x 11,0
								32	FA 65- 88,9 x 14,2
80	197	133	133	273	443	88,0 x 6,0	4 / M 30 x 90	25	FA 80- 101,6 x 14,2
								32	FA 80- 114,3 x 20,0
100	260	148	148	338	543	115,0 x 6,0	8 / M 24 x 100	25	FA 100- 139,7 x 20
								32	FA 100- 152,5 x 28
125	320	188	188	403	648	148,0 x 7,0	8 / M 30 x 110	25	FA 125- 168,3 x 22
								32	FA 125- 177,8 x 30
150	370	198	198	443	718	183,5 x 7,0	8 / M 36 x 130	25	FA 150- 193,7 x 25
								32	FA 150- 219,1 x 38

Data for reference only and subject of technical changes.